

## MERIBEL/F

Skiwoche – unser Klassiker  
17. Jan. - 24. Jan. 2015

### Leistungen:

Busreise im modernen Reisebus  
7 x Übernachtung im Studio/Apartment  
Skipass – Service  
Reisebegleitung und Betreuung



### Wohnen:

In zentraler Lage vom großen Skigebiet Les 3 Vallées wohnen wir in Studios/Apartments mit voll eingerichteter Küche, Bad/WC, Bettwäsche und Handtüchern. Die Residenz liegt in unmittelbarer Nähe von Liften, Skipisten, Geschäften und Restaurants. Meribel-Mottaret ist Ausgangspunkt ausgedehnter Skifahrten im abwechslungsreichen Skigebiet der berühmten 3 Täler Meribel, Courchevel, Les Menuires und Val Thorens. Ideal für Skifahrer - von der Haustür direkt auf die Pisten!

### Skigebiet-Info:

Das weitläufige, tälübergreifende Skigebiet gehört zu den größten Skigebieten der Welt. In der vielfältigen Pistenlandschaft finden alle Brettlfans ihre Abfahrten, von leicht bis anspruchsvoll. Gemütliche Rastmöglichkeiten laden im gesamten Skigebiet zu einer Pause ein. Skifahren „satt“ für alle. Das Skifahrer-Paradies mit ungezählten Möglichkeiten für Beginner, Geniesser und sportliche Fahrer.

Abfahrt KL: 16.00 Uhr  
Rückk. KL: ca 23.30



### Preise pro Person:

2er Studio 529 €  
Apartment/sep. Schlafz. 2 Pers. Belegung 559 €  
Apartment/sep. Schlafz. 3 Pers. Belegung 459 €

### Kurtaxe vor Ort zahlbar

Skipass 6 Tage 3 Vallees 268 €  
Senioren ab 65 J. 254 €  
Senioren ab 75 J. Frei!

## LENZERHEIDE/CH

Fasching  
13. Febr. - 17. Febr. 2015

### Leistungen:

Busreise im modernen Reisebus  
4 x Übernachtung im 3 Sterne Hotel  
4 x Frühstücksbuffet  
3 x 3Gang Abendmenu  
Transfers ins Skigebiet  
Reisebegleitung und Betreuung

### Wohnen:

3 Sterne Hotel in der Ortsmitte von Tiefencastel, Nähe Chur. Ein gut geführtes Haus mit aufmerksamem Service, gepflegter Küche und gediegen eingerichteten Zimmern, mit Bad/WC, TV. Hier heißt es wohlfühlen in angenehmer Umgebung. Rustikale Aufenthaltsräume laden zum gemütlichen Ausklang nach einem erlebnisreichen Skitag ein.

### Skigebiet-Info:

Noch mehr Pisten, noch mehr Möglichkeiten, noch mehr Ski-Spaß! Mit der neuen Großraumgondel Urdenbahn ist die Verbindung der Skigebiete Lenzerheide mit Arosa entstanden. Das Wintersportparadies bietet 225 Pistenkilometer zum Entdecken und Genießen und gehört damit zu den größten zusammenhängenden Skigebieten der Alpen. Für Anfänger, Sportliche und Genuss-Skifahrer.



Abfahrt KL: 16.00 Uhr  
Rückk. KL: ca 23.30



### Preise pro Person

Doppelzimmer: 369 €

### Skipass-Preis 4 Tage Lenzerheide:

Erw. ca 240 €  
Sen. ab 65 J. ca. 216 €



## PORTES DU SOLEIL/CH

Fasching  
13. Febr. - 17. Febr. 2015

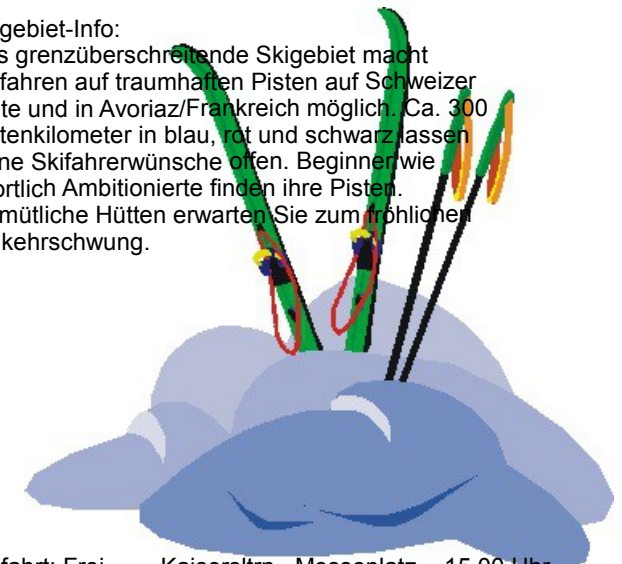
### Leistungen:

Busreise im modernen Reisebus  
4 x Übernachtung in 4 – 6 – 8 Betzzimmern  
Dusche/WC auf der Etage  
4 x Frühstück  
3 x Abendmenu  
Reisebegleitung



### Skigebiet-Info:

Das grenzüberschreitende Skigebiet macht Skifahren auf traumhaften Pisten auf Schweizer Seite und in Avoriaz/Frankreich möglich. Ca. 300 Pistenkilometer in blau, rot und schwarz lassen keine Skifahrerwünsche offen. Beginner wie sportlich Ambitionierte finden ihre Pisten. Gemütliche Hütten erwarten Sie zum fröhlichen Einkehrschwung.



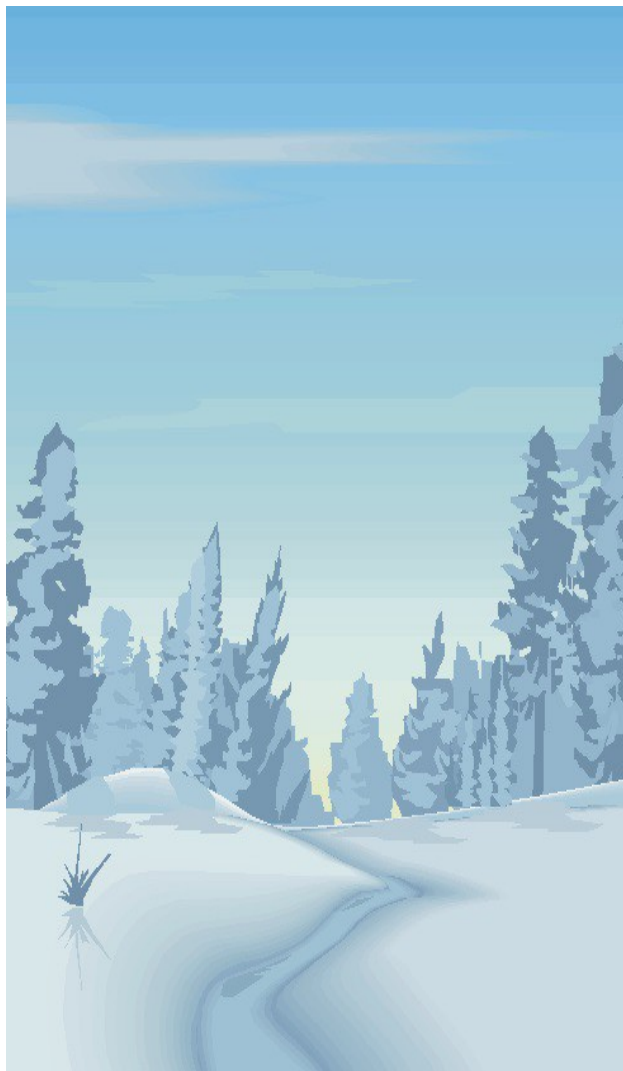
Abfahrt: Frei. Kaisersltrn. Messeplatz 15.00 Uhr  
Rückk.: Die. Hochspeyer Schwimmbad 15.15 Uhr  
Hochspeyer ca. 22.30 Uhr  
Kaiserslautern ca. 22.45 Uhr

Preise pro Person: 249 €  
Hotel/DZ Preis auf Anfrage

### Skipaß 4 Tage

zzgl. 5 SFr für Key-Card/wird bei Rückgabe erstattet  
Erwachsene ca. 190 SFr  
Jugendliche bis 19 Jahre,  
Studenten / Azubi bis 24 Jahre (Ausweis!) ca. 165 SFr  
Kinder bis 15 Jahre ca. 130 SFr  
Senioren ab 60 Jahren ca. 160 SFr

# Ski – Winter 2015



[www.sportbauer.de](http://www.sportbauer.de)

## FRENCH OPEN PARIS/F

24. - 26. Mai 2015  
(Pfingsten)

### Leistungen:

- > Busfahrt
- > Transfers Hotel – Tennisanlage – Hotel
- > 2 x Übernachtung mit Frühstück
- > gutes Hotel in Paris, Nähe Metrostation
- > Zimmer mit Bad, Klimaanlage, TV, Telefon



### Reiseverlauf:

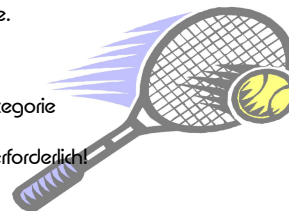
Auf unserer Reise nach Paris unterbrechen wir die Fahrt in Verdun zu einer kleinen Frühstückspause inkl. Sekfrühstück. Gegen 13 Uhr checken wir im Hotel ein. Am Nachmittag besteht die Möglichkeit zur Teilnahme an einer Stadtrundfahrt (im Reisepreis enthalten!). Der Abend steht zur freien Verfügung. Nach dem Frühstück am Montag fahren wir mit dem Bus zum Stade Roland Garros. Hier wird auf 16 Plätzen Tennis der Weltklasse gespielt. Der Bus holt die Teilnehmer gegen Abend an der Tennisanlage ab, fährt zum Hotel.

Es ist möglich länger auf der Anlage zu bleiben und mit der Metro zum Hotel zu fahren. Der Abend steht zur freien Verfügung. Am nächsten Morgen auschecken, das Gepäck wird verladen, Fahrt zur Tennisanlage.

Ca. 19 Uhr Rückreise ab Tennisanlage.

### Eintrittskarten:

Karten für Roland Garros je nach Kategorie zwischen 55 und 90 €  
Rechtzeitige Bestellung ist dringend erforderlich!



### Abfahrt Sonntag:

KL ab ca. 08.30 Uhr/Autobahnabf. KL Centrum, vor Burger King  
MA 07.00 Uhr / FT ca. 07.30 Uhr / Grünstadt ca. 07.50 Uhr.

### Rückkehr:

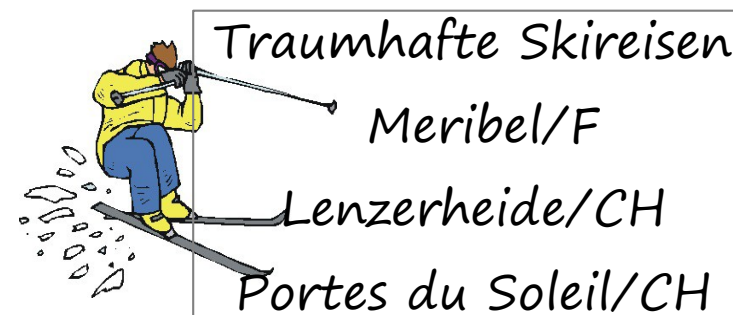
Mittwoch, KL ca. 02.00 Uhr, MA ca. 03.30 Uhr

Preis pro Person im DZ  
ohne Karten

**209 €**

## bauer aktiv reisen

- sportlich unterwegs -  
2015



Tennisreise Paris  
**FRENCH OPEN 2015**  
Tennis-Weltelite live



## bauer aktiv reisen

Brigitte Bauer

Joseph-Neumayer-Str. 29 – 67657 Kaiserslautern

Tel. 06 31 / 30 39 74 91

[www.sportbauer.de](http://www.sportbauer.de) - [info@sportbauer.de](mailto:info@sportbauer.de)

Bankverbindung:

Kreissparkasse Kaiserslautern - BLZ 540 502 20 - Konto 68 700  
IBAN DE38 5405 0220 0000 0687 00 – BIC MALA651K1K